



CITROËN

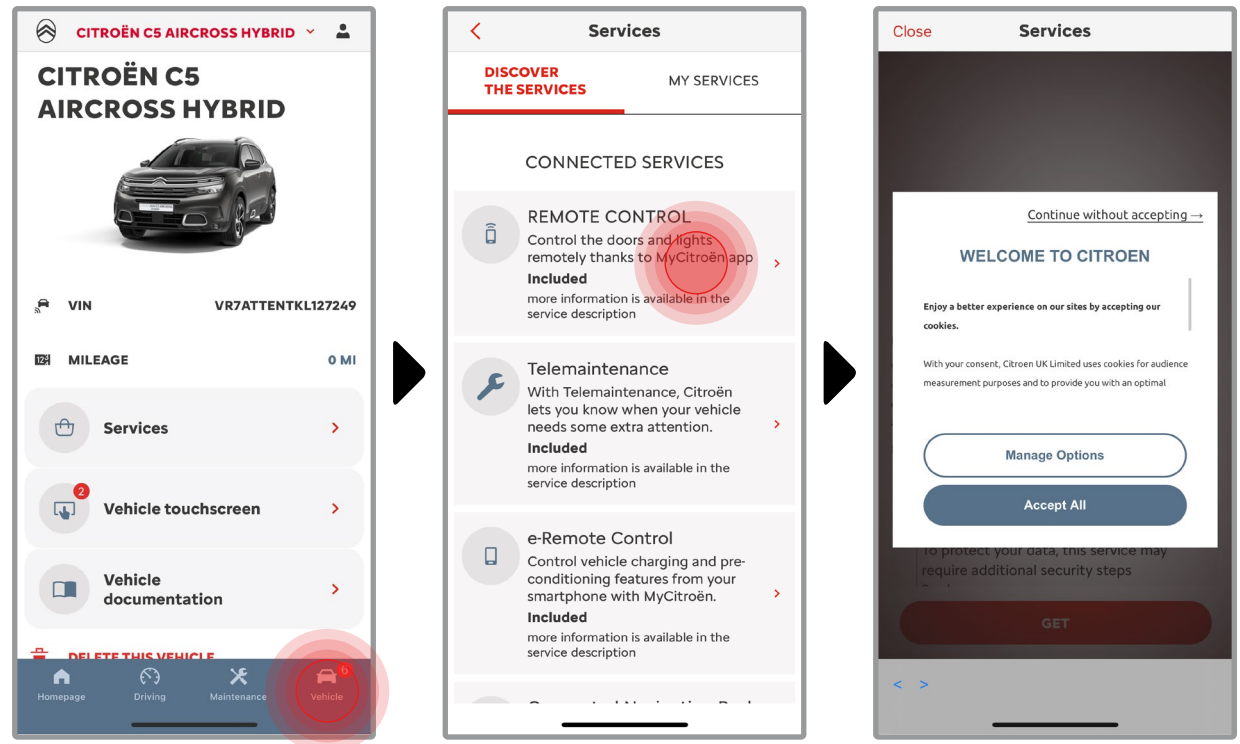
# COMMANDES A DISTANCE

COMMENT VOUS ABONNER ET ACTIVER CE SERVICE

# COMMANDES A DISTANCE

Ce guide d'utilisation explique le parcours que vous devez suivre pour activer les Commandes à Distance de votre voiture.

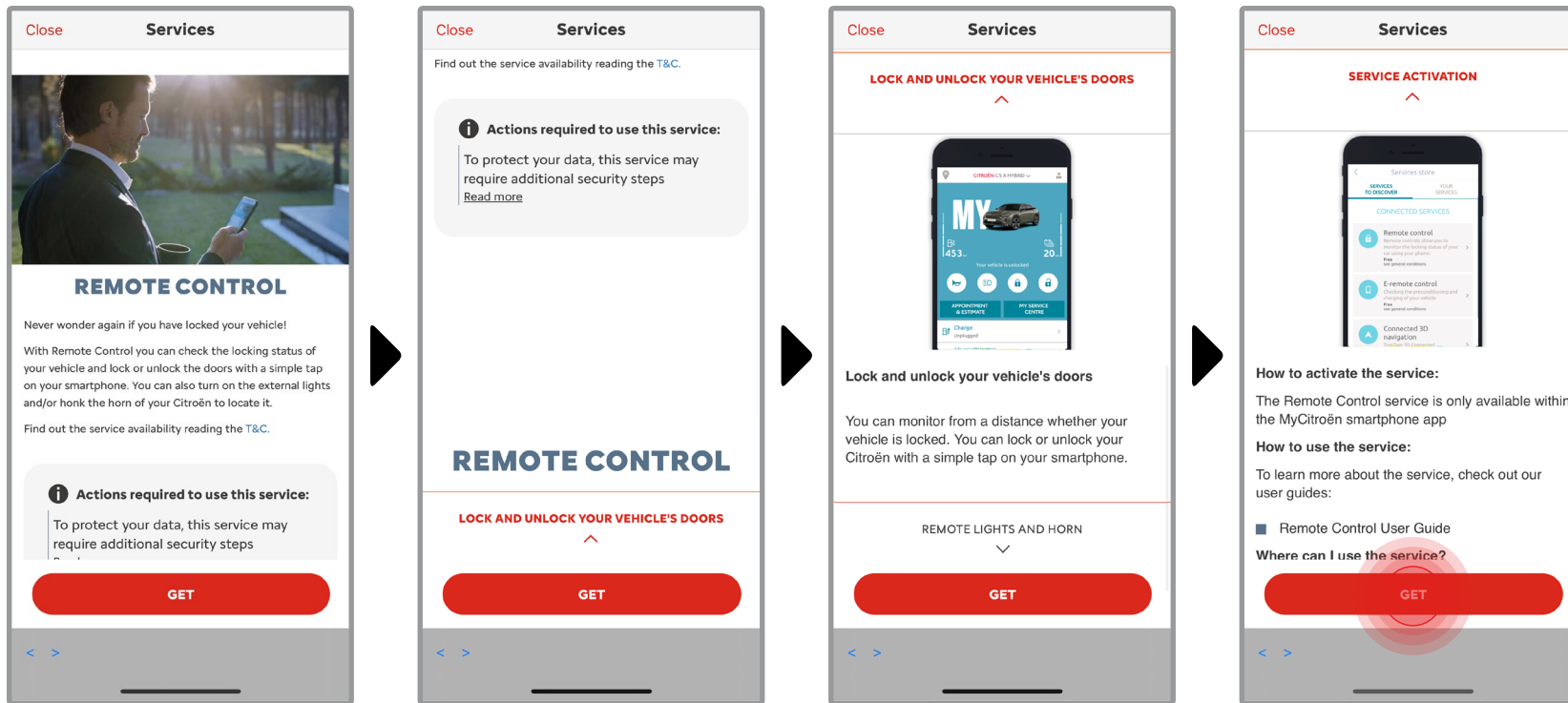
Tout d'abord, pour utiliser le service Commandes à Distance, vous avez besoin d'un compte "MyPeugeot" et devez enregistrer votre véhicule. Si vous n'avez pas encore installé l'application mobile sur votre smartphone, vous pouvez facilement le faire en téléchargeant l'application à partir de **Google Play Store** ou de **Apple App Store**.



Ouvrez l'application MyPeugeot, visitez la **section Services** et sélectionnez "**Découvrir**" pour activer le service **Commandes à Distance**. Vous y trouverez les services disponibles pour votre véhicule. Cliquez sur "**Remote Control**" pour démarrer la procédure d'activation. Un message apparaîtra pour vous demander vos préférences concernant les cookies.

\*Toutes les photos sont uniquement à titre d'illustration.

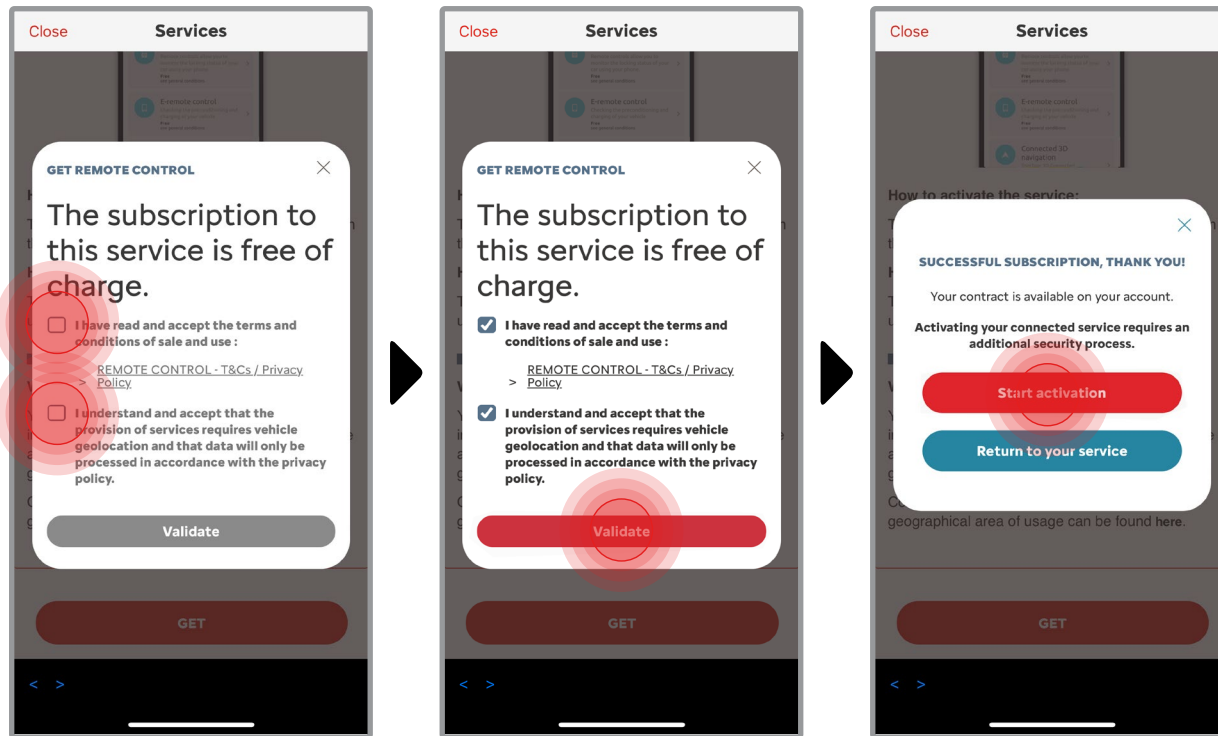
# COMMANDES A DISTANCE



Vous serez redirigé vers la page Activation du service contenant une description du service **Remote Control** et un résumé de ses avantages. **Faites défiler la page vers le bas et cliquez** sur le bouton **“Obtenir”** pour poursuivre la procédure d’activation.

\*Toutes les photos sont uniquement à titre d’illustration.

# COMMANDES A DISTANCE

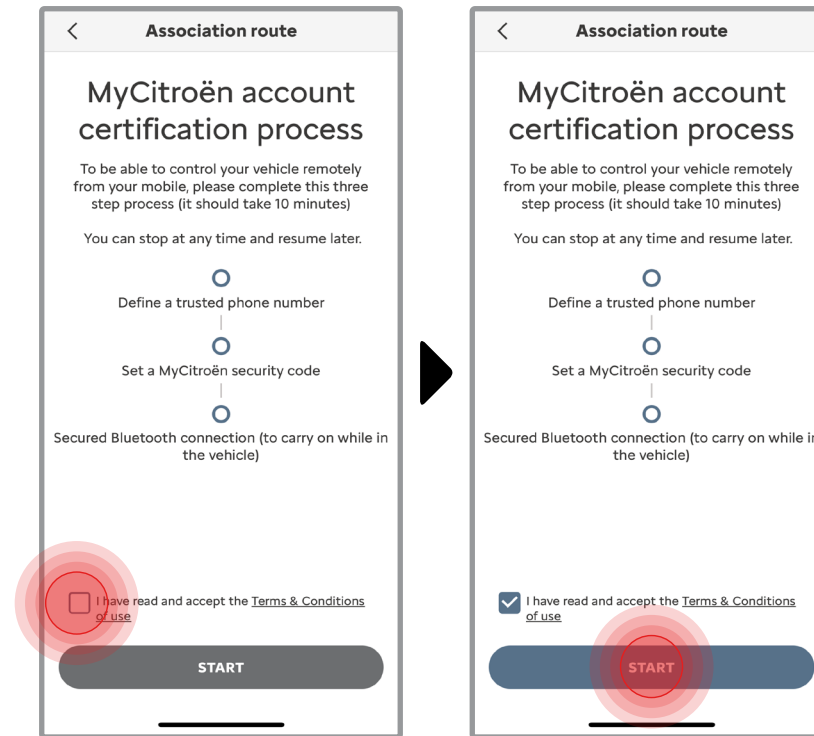


Pour activer le service il est important de lire et accepter les **Conditions Générales d'Utilisation**. Après acceptation, cliquez sur "**Démarrer l'activation**".

\*Toutes les photos sont uniquement à titre d'illustration.

# COMMANDES A DISTANCE

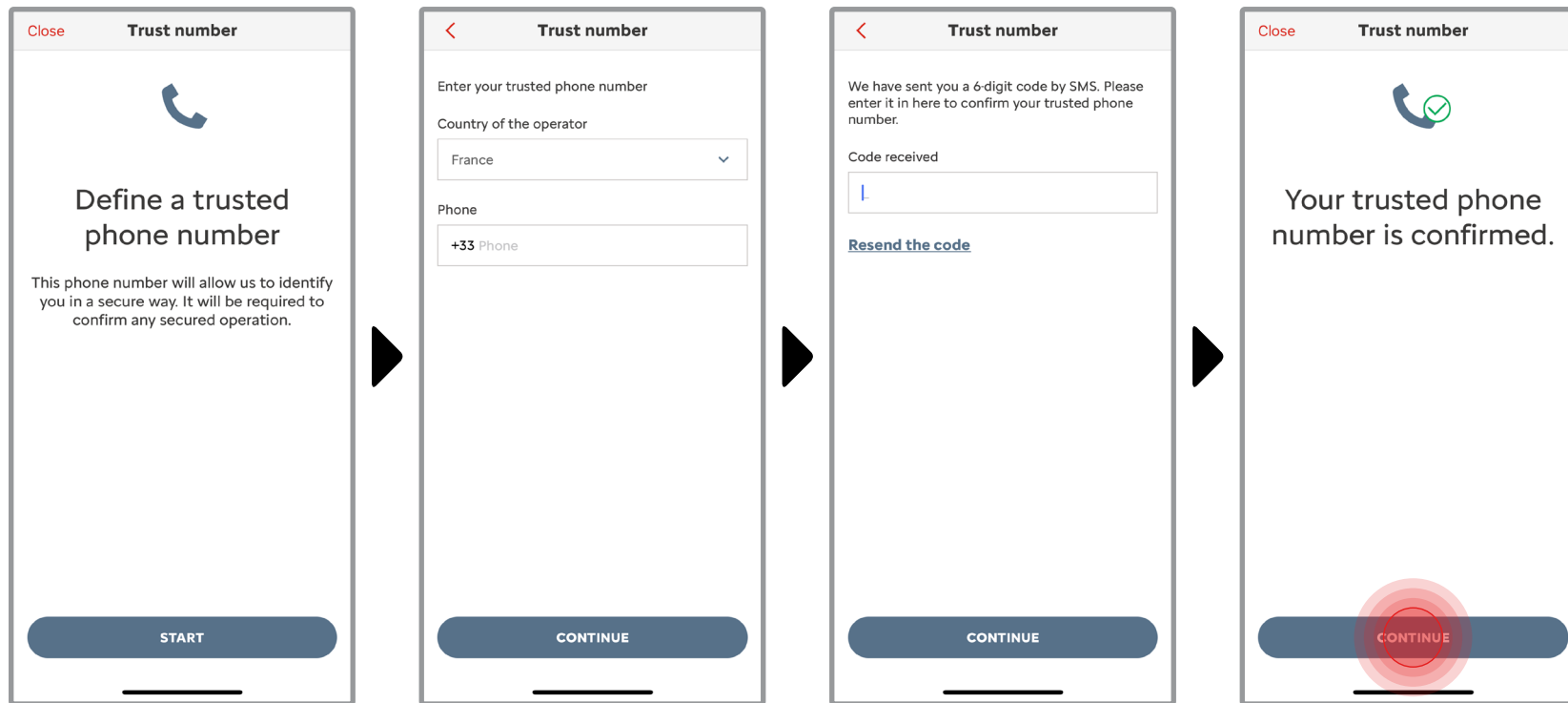
Les **3 étapes** que vous devez alors suivre ne vous prendront que quelques minutes et à la fin vous pourrez commencer à profiter de vos Commandes à Distance.



Vous devez d'abord accepter les Conditions générales d'utilisation, puis cliquer sur "**Démarrer**".

\*Toutes les photos sont uniquement à titre d'illustration.

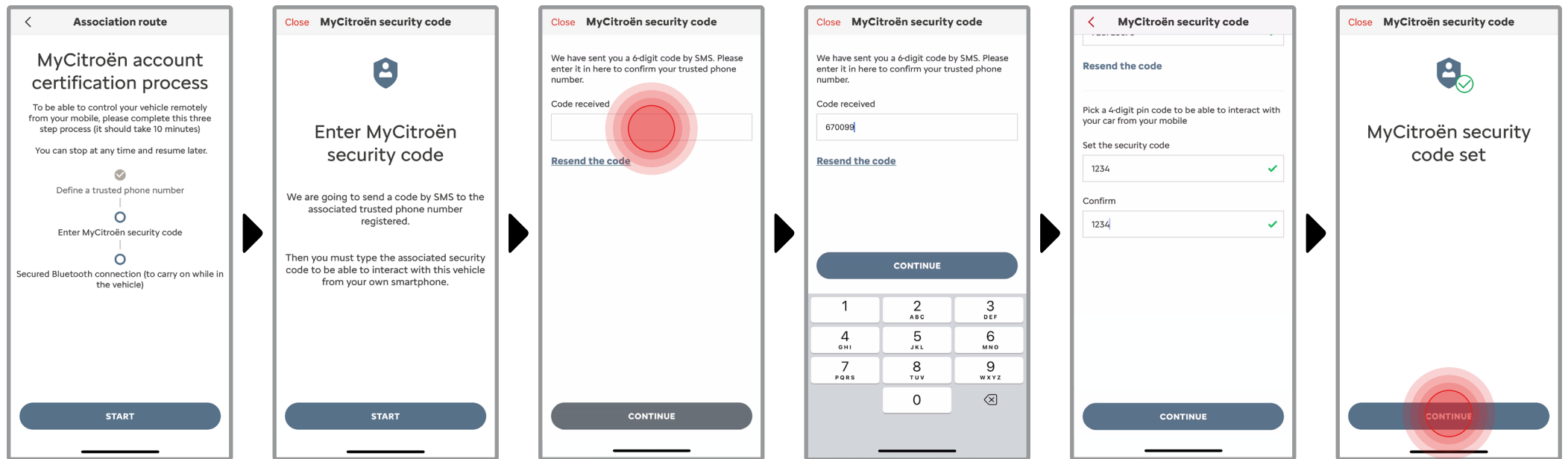
# COMMANDES A DISTANCE



1. Saisissez votre numéro de téléphone et entrez le code reçu par SMS.

\*Toutes les photos sont uniquement à titre d'illustration.

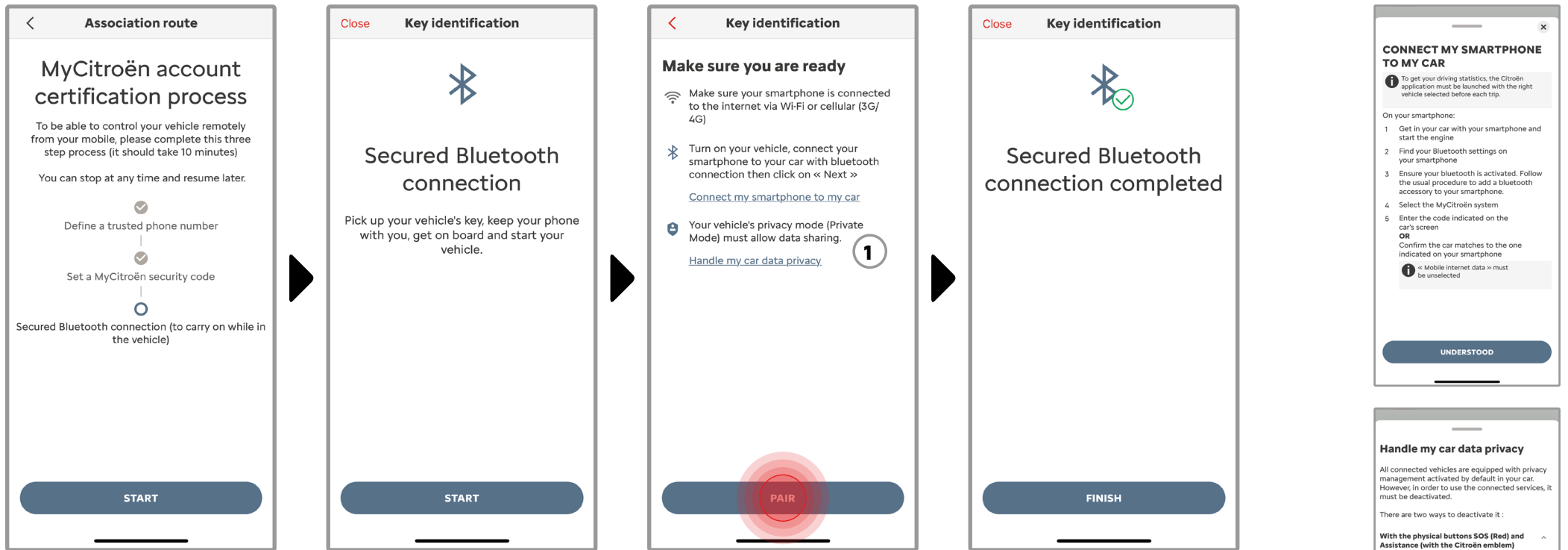
# COMMANDES A DISTANCE



**2.** Create Enregistrez votre smartphone et créez votre **code de sécurité personnel à 4 chiffres**. Pour démarrer cette étape, vous recevrez un code temporaire par SMS. Premièrement entrez le pour enregistrer votre téléphone, puis créez votre **Code de Sécurité**. Ce code vous permettra de sécuriser l'accès à distance à votre véhicule et d'utiliser les fonctions de Commandes à Distance.

\*Toutes les photos sont uniquement à titre d'illustration.

# COMMANDES A DISTANCE



**3.** Connectez votre téléphone mobile à votre véhicule à l'aide du **Bluetooth**. Montez dans votre véhicule, démarrez le moteur, activez le Bluetooth sur votre téléphone portable (si ce n'est pas déjà fait), et cliquez sur **"ASSOCIER"** pour démarrer l'association.

1

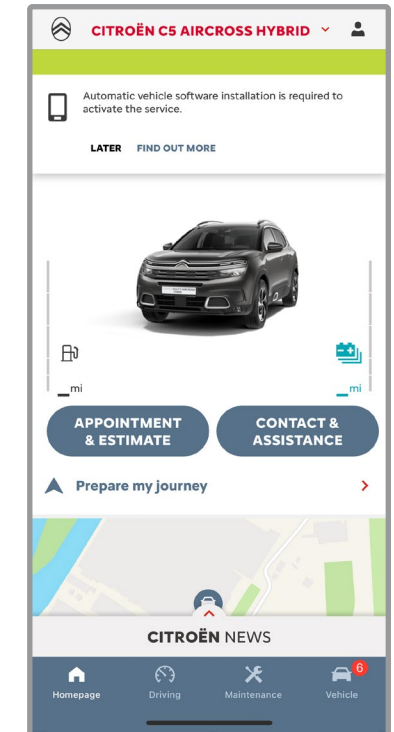
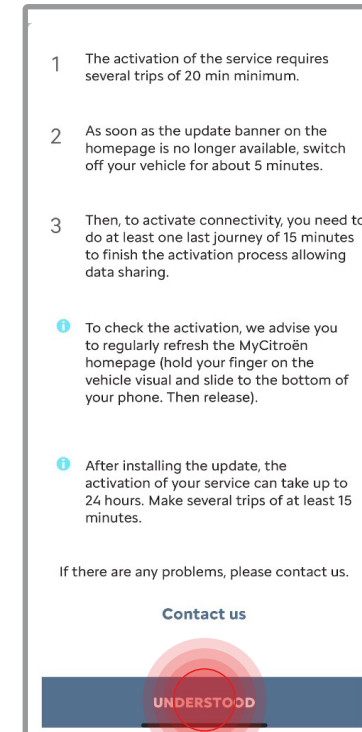
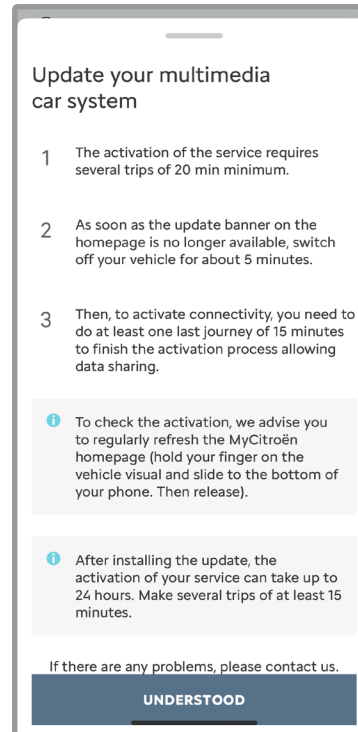
Remarque : Veuillez à lire au préalable les sections "Connexion de mon smartphone à mon véhicule" et "Traitement des données confidentielles de mon véhicule".

\*Toutes les photos sont uniquement à titre d'illustration.



# COMMANDES A DISTANCE

Le service **Remote Control** est maintenant actif. Un message apparaîtra pour vous informer que vous devrez peut-être mettre à jour le logiciel des équipements de votre véhicule pour profiter pleinement de ses avantages et gérer votre véhicule à distance.

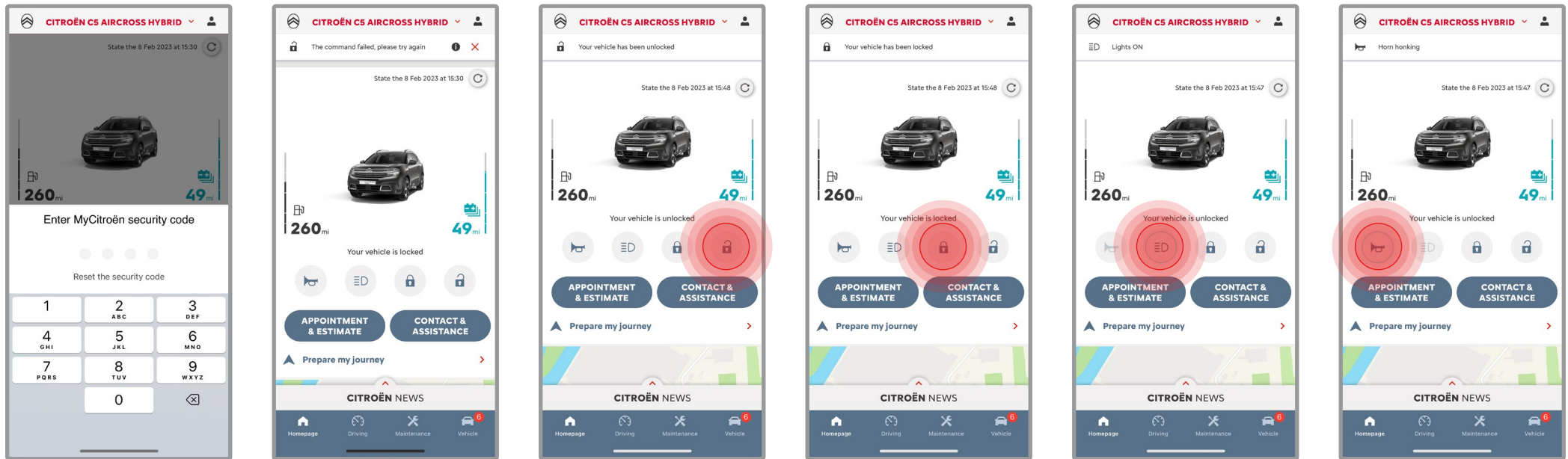


Après la mise à jour, l'activation du service peut prendre jusqu'à 24 heures. Vous pouvez effectuer plusieurs trajets de 15 minutes minimum pour faciliter le processus.

\*Toutes les photos sont uniquement à titre d'illustration.

# COMMANDES A DISTANCE

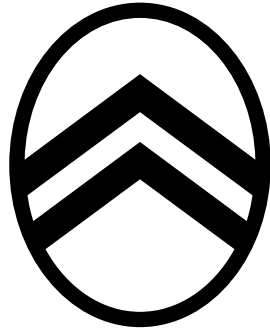
## COMMENT UTILISER VOTRE SERVICE COMMANDES A DISTANCE :



Une fois que vous avez activé les **Commandes à Distance**, vous pouvez vérifier l'état de verrouillage de votre voiture, verrouiller et déverrouiller les portes ou allumer les phares et l'avertisseur sonore en quelques étapes simples.

Pour commander votre voiture à distance, vous devez juste ouvrir l'**application MyPeugeot**, sélectionner l'icône correspondant à la commande que vous souhaitez envoyer à votre véhicule, confirmer l'action et attendre quelques secondes. Rappelez-vous qu'il est nécessaire de confirmer les commandes à distance à l'aide du code de sécurité tous les 7 jours.

\*Toutes les photos sont uniquement à titre d'illustration.



CITROËN